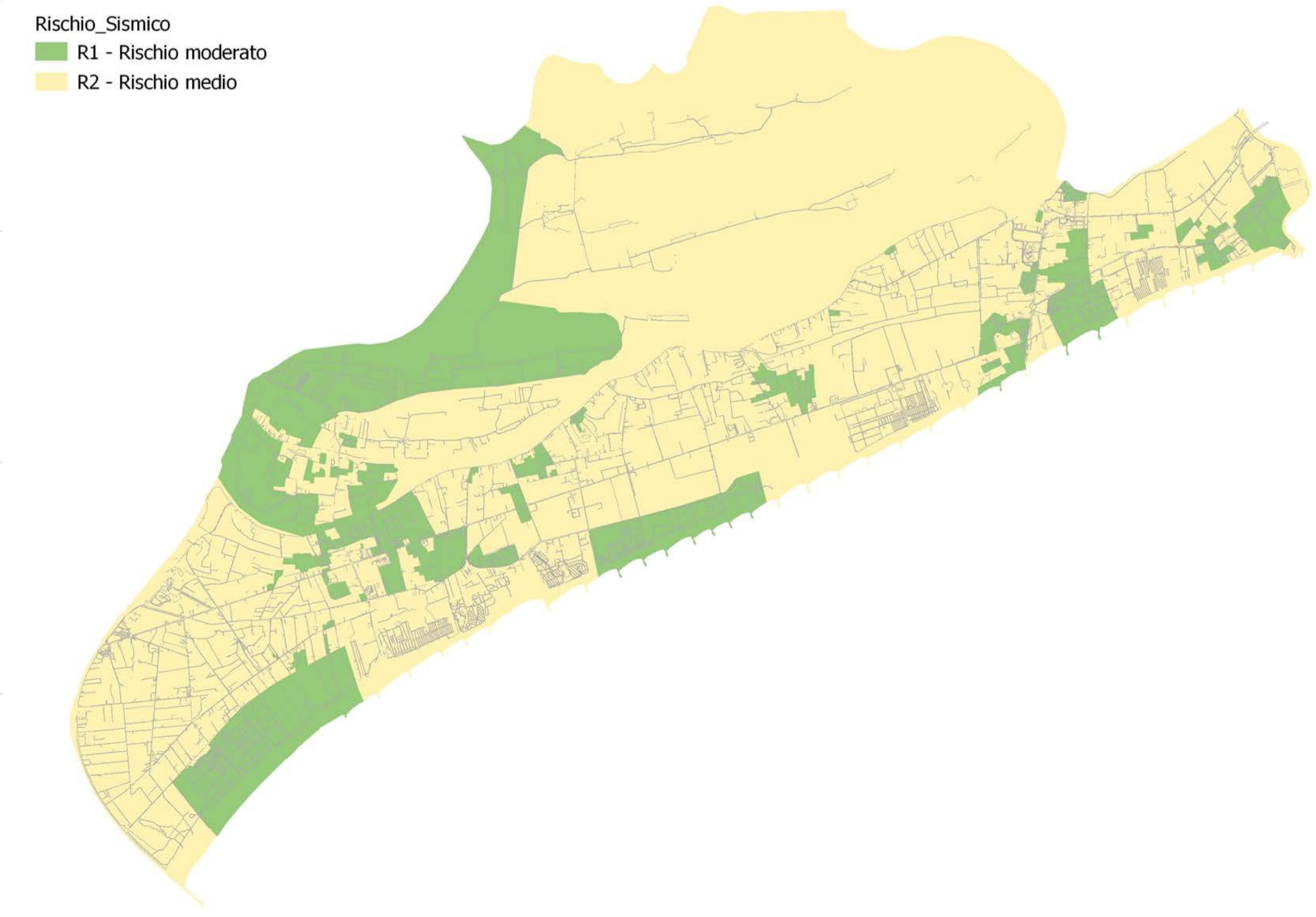


Scala di riferimento: Roma40 Geos Design base over
 Qualità Pro: 2020
 Denominazione: Roma 13402 / Italy zone 1 (Monte Mario / Italy 2)

0 100 200 300 400 500 m



Rischio_Sismico
 R1 - Rischio moderato
 R2 - Rischio medio

Legenda

- a0102011_ConfiniComunali
- Aree maggiormente vulnerabili in caso di evento sismico**
 p0201011_Sisma
 - A - Muratura più vulnerabile
 - B - Muratura media
 - C1 - Muratura buona
 - C2 - Struttura in C.A.
 - Non categorizzato
- Are di Emergenza**
 - p0102011_AreeAtesa
 - p0102021_AreeRicovero
 - p0102031_AreeAmmassamento
- Edifici strategici**
 - p0104011_UfficiPC
 - p0104021_MagazziniPC
 - p0104031_ProntoSoccorso
 - p0104041_SediAmministrative
 - p0104051 StruttureStrategicheSpecifiche
- Opere infrastrutturali strategiche**
 - p0105112_Elettrodotti
 - p0105052_StradeStrategiche
 - p0105062_PontiStrategici

Edifici rilevanti

- p0106011_Scuole
- p0106021_Stadi
- p0106031 StruttureSanitarie
- p0106041_CaseCura
- p0106051_EdificiRilevantiGenerici
- p0106061_CentriCommerciali
- p0106071_MuseBiblioteche
- p0106081_SaleSpettacoli
- p0106091_BanchePT
- p0106101_Industrie
- p0106111_Alberghi
- p0106121_LocaliCulto

Opere infrastrutturali rilevanti

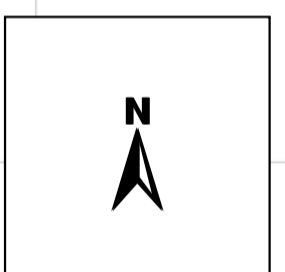
- p0107012_CollegamentiViani
- p0107022_Ponti

Strutture tattiche e sensibili

- p0108041_Allevamenti
- p0108081_Depuratori
- p0108111_Cimiteri

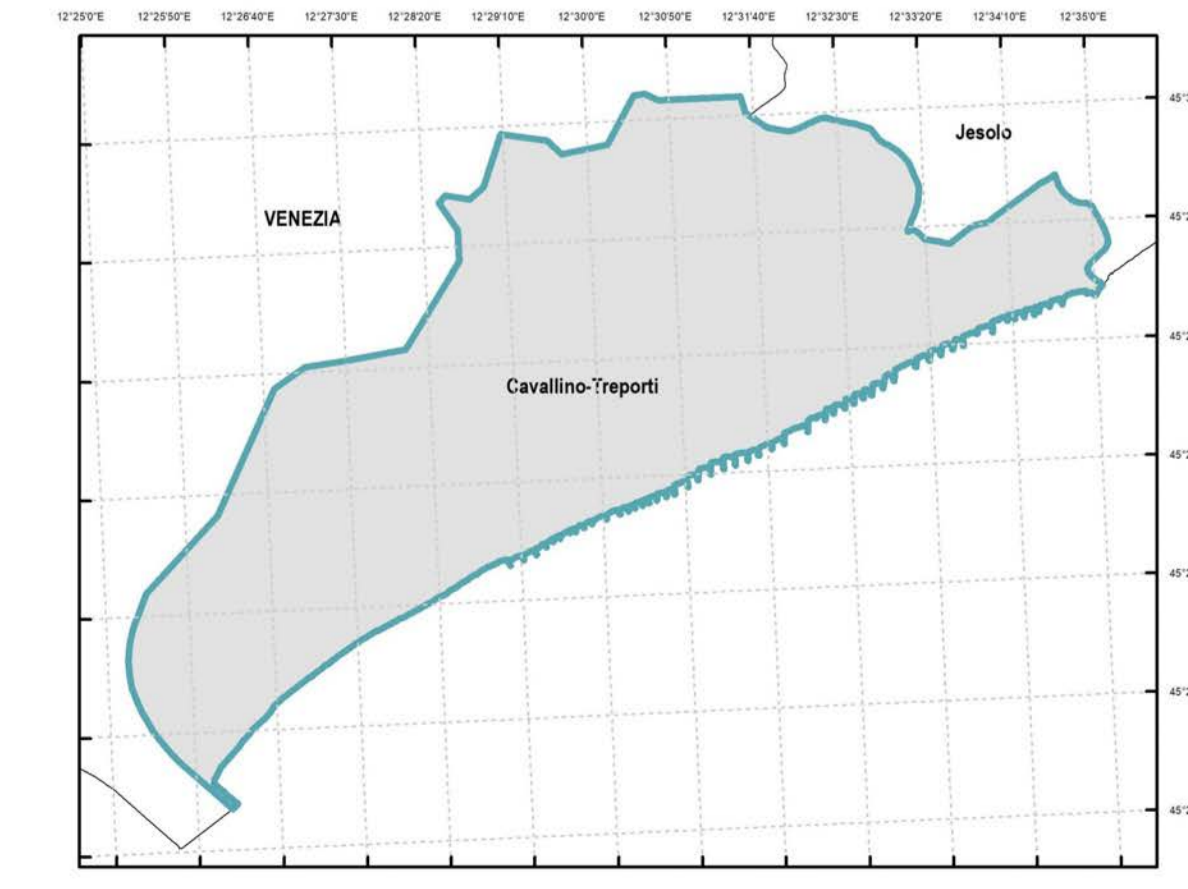
Sezioni Istat - Popolazione residente (2011)

- a0000000_SezioniIstat



Comune di
CAVALLINO TREPORTI
 Regione del Veneto - Città Metropolitana di Venezia

SCENARIO DI RISCHIO:
SISMA



Progetto a cura di: Dott. Roberto Caszchia
 Pianificatore Territoriale

PCPC Piano comunale di Protezione Civile

COPI: Dott. Giovanni Tofflon - Gwinge
 Stato: formato
 Data: luglio 2021

p0201011_Sisma